

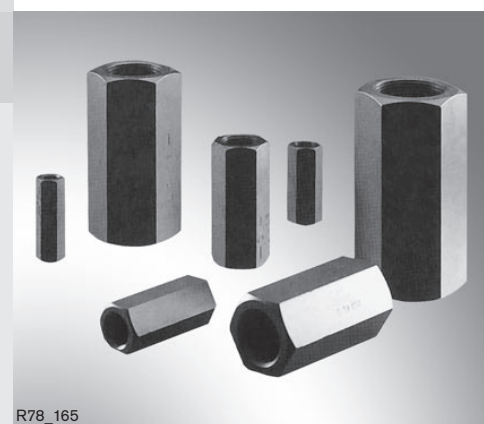
Válvula antirretorno

RS 20375/12.06
Reemplaza a: 01 .05

1/4

Tipo S

Tamaño nominal 6 hasta 30
Presión de servicio máxima 315 bar
Caudal máximo 450 l/min



Indice

Contenido	Página
Características	1
Código de pedido	2
Tipos preferidos	2
Símbolo	2
Características técnicas	3
Curvas características	3, 4
Dimensiones	4

Características

- Para conexión roscada (tapones)
- Bloqueo sin fugas en una dirección
- Distintas presiones de apertura, a elección (ver Código de pedido)

Información sobre repuestos suministrables:
www.boschrexroth.com/spc

Código de pedido

S		A		● / *	
Válvula de bloqueo	= S				Otros datos en texto complementario
Tamaño nominal 6	= 6			0 =	Nro. de modificación (utilizado por la fábrica)
Tamaño nominal 8	= 8				Presión de apertura (ver curvas pág. 3 y 4)
Tamaño nominal 10	= 10			0 =	Sin resorte
Tamaño nominal 15	= 15			1 =	Estándar
Tamaño nominal 20	= 20			2 =	
Tamaño nominal 25	= 25			3 =	
Tamaño nominal 30	= 30			5 =	
Para conexión roscada	= A			8 =	(sólo TN25 y 30)

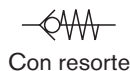
Tipos preferidos

Tipo	Número de referencia
S 6 A0.0/	R900422880
S 6 A1.0/	R900422881
S 6 A5.0/	R900375858
S 8 A0.0/	R900422885
S 8 A1.0/	R900422886
S 8 A3.0/	R900422888
S 8 A5.0/	R900358268
S 10 A0.0/	R900420530
S 10 A1.0/	R900420531
S 10 A2.0/	R900420532
S 10 A3.0/	R900420534
S 10 A5.0/	R900446476
S 15 A0.0/	R900420536
S 15 A1.0/	R900420537
S 15 A2.0/	R900420520
S 15 A3.0/	R900420521
S 15 A5.0/	R900446477

Tipo	Número de referencia
S 20 A0.0/	R900420524
S 20 A1.0/	R900420525
S 20 A2.0/	R900420528
S 20 A3.0/	R900420529
S 20 A5.0/	R900446369
S 25 A1.0/	R900420511
S 25 A3.0/	R900420515
S 25 A5.0/	R900451778
S 30 A0.0/	R900420517
S 30 A1.0/	R900420519
S 30 A2.0/	R900420502
S 30 A3.0/	R900420504
S 30 A5.0/	R900446709

Otros tipos preferidos y equipos estándares están indicados en la EPS (lista de precios estándar).

Símbolo



Con resorte



Sin resorte

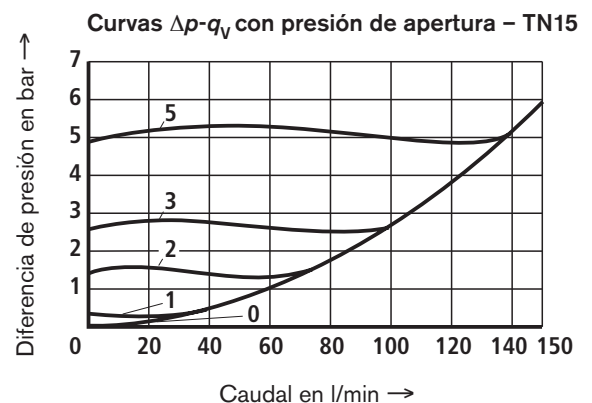
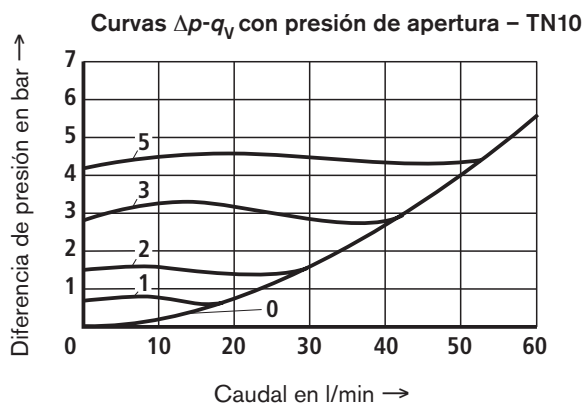
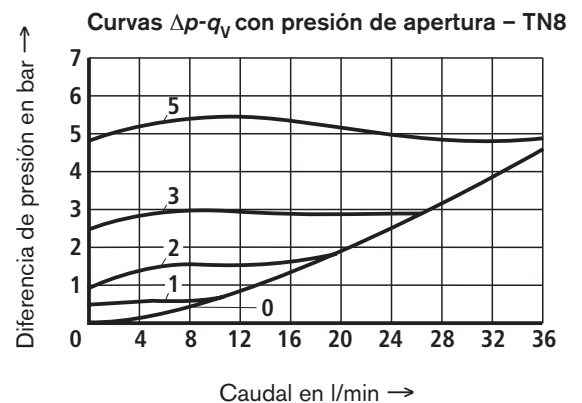
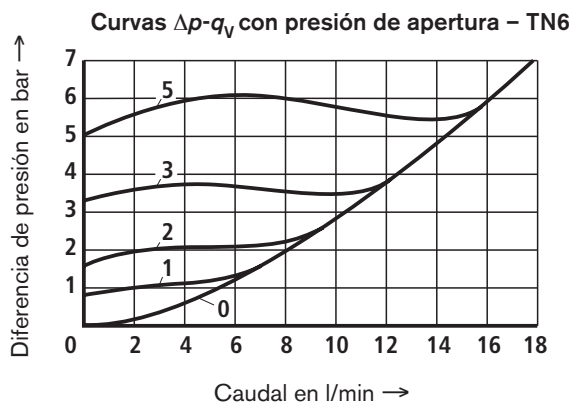
Características técnicas (para utilización con valores distintos, consúltenos!)

Generalidades								
Tamaños nominales	TN	6	8	10	15	20	25	30
Masa	kg	0,1	0,2	0,3	0,5	1,0	2,0	2,5
Hidráulicas								
Presión de servicio máxima	bar	315						
Presión de apertura	bar	Ver curvas características debajo y página 4						
Caudal máximo		Ver curvas características debajo y página 4						
Fluido hidráulico		Aceite mineral (HL, HLP) según DIN 51524; fluidos rápidamente degradables en forma biológica según VDMA 24568 (ver también RS 90221); HETG (aceite de colza); HEPG (poliglicol); HEES (éster sintético); otros fluidos a pedido						
Rango de temperatura del fluido hidráulico	°C	- 30 hasta + 80						
Rango de viscosidad	mm ² /s	2,8 hasta 500						
Grado máximo admisible de impurezas del fluido Clase de pureza según ISO 4406 (c)		Clase 20/18/15 ¹⁾						

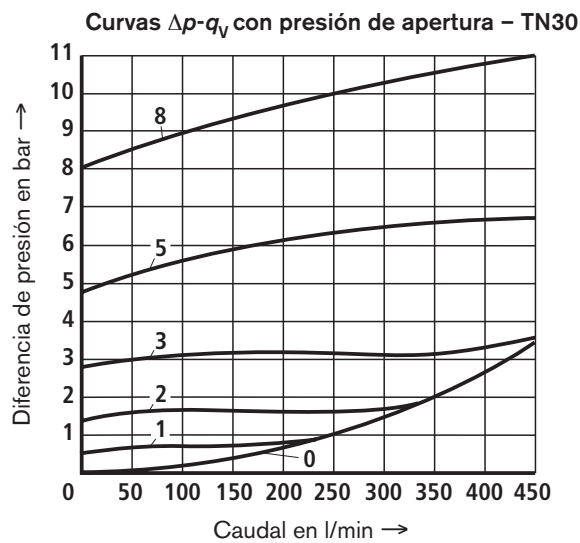
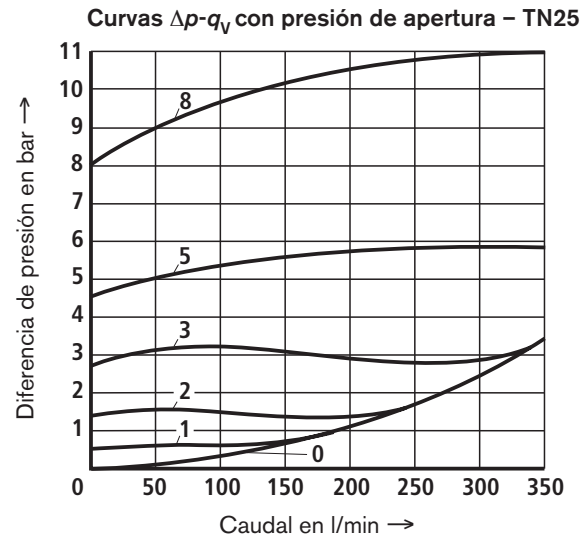
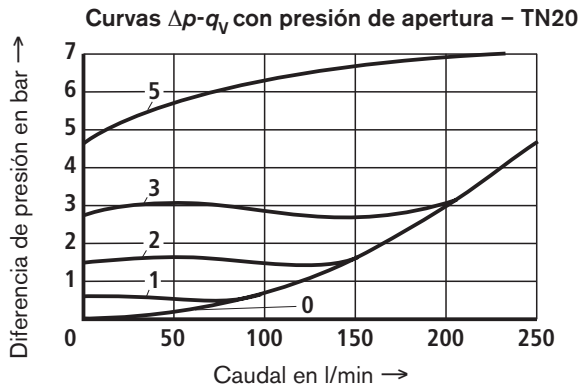
¹⁾ Las clases de pureza indicadas para los componentes del sistema hidráulico deben ser mantenidas. Un filtrado efectivo evita averías y aumenta simultáneamente la vida útil de los componentes.

Para la selección del filtro ver catálogos RS 50070, RS 50076, RS 50081, RS 50086, RS 50087 y RS 50088.

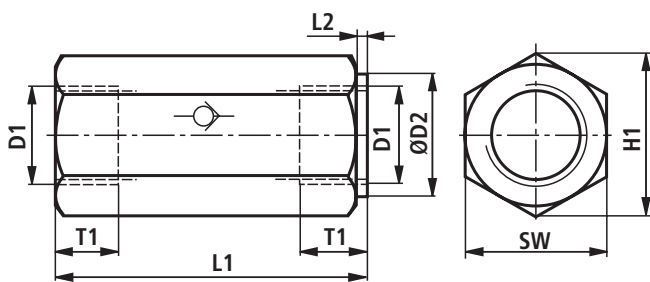
Curvas características (medidas con HLP46, $\vartheta_{ac} = 40 \text{ °C} \pm 5 \text{ °C}$)



Curvas características (medidas con HLP46, $\vartheta_{ac} = 40 \text{ °C} \pm 5 \text{ °C}$)



Dimensiones (medidas nominales en mm)



Rosca de tubo "G" según ISO 228-1

	Tamaño nominal						
	6	8	10	15	20	25	30
D1	G1/4	G3/8	G1/2	G3/4	G1	G1 1/4	G1 1/2
ØD2	19	24	30	36	46	60	65
H1	22	28	34,5	41,5	53	69	75
L1	58	58	72	85	98	120	132
L1 ¹⁾	–	–	–	–	–	160 ¹⁾	168 ¹⁾
L2	2	2	2	2	2	2	2
T1	12	12	14	16	18	20	22
SW	19	24	30	36	46	60	65

¹⁾ Versión „A8.0“